

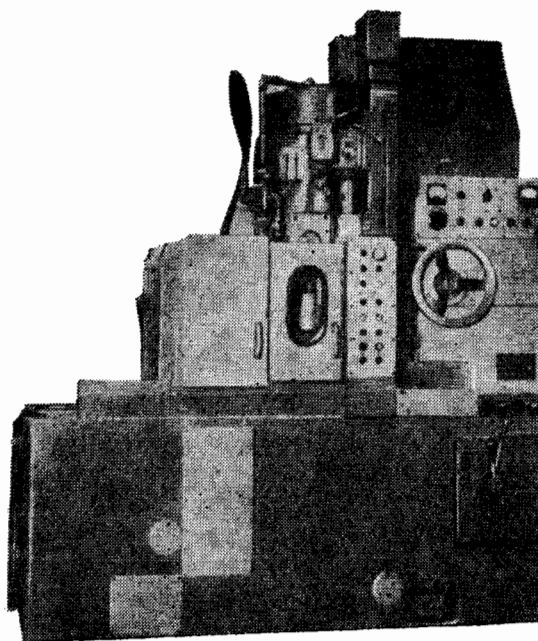
7. Станки шлифовальной группы

02. Станки плоскошлифовальные

*ВОРОНЕЖСКИЙ СТАНКОСТРОИТЕЛЬНЫЙ ЗАВОД
ИМЕНИ 50-ЛЕТИЯ ЛЕНИНСКОГО КОМСОМОЛА*

ПЛОСКОШЛИФОВАЛЬНЫЙ СТАНОК

Модель ЗД754Л



Станок с круглым выдвижным столом и вертикальным шпинделем предназначен для шлифования плоскостей различных машиностроительных деталей из ферромагнитных сплавов торцом шлифовального круга и может быть использован в условиях крупносерийного и массового производства.

Класс точности станка П.

Станок удобен в управлении и снабжен необходимым блокировочным устройством, обеспечивающим безаварийную работу.

Высокая жесткость и виброустойчивость станка обеспечивают высокую точность и чистоту обра-

батываемых изделий, а также позволяет в течение длительного времени сохранять его первоначальную точность.

Шлифовальная бабка полностью закрыта от попадания в нее паров охлаждающей жидкости и абразивной пыли. Автоматическая смазка направляющих каретки и стола, исключает износ направляющих и обеспечивает плавное перемещение каретки и вращения стола. В станке предусмотрен наклон колонны совместно со шлифовальной бабкой при черновом шлифовании.

ОСНОВНЫЕ ДАННЫЕ

Диаметр магнитного стола, мм	500	Номинальный ток расцепителей вводного автомата, а:	100
Наибольшие размеры обрабатываемых изделий, мм:		на 220 в	60
диаметр	500	на 380 в	
высота	200	Электродвигатели:	
Наименьшие размеры обрабатываемых изделий, мм:		шлифовального круга (встроен в шлифовальную бабку)	
диаметр	20	тип	АО2-62-4-С1
высота	5	мощность, кВт	13
Наибольшее продольное перемещение стола, мм	380	частота вращения, об/мин	1460
Чистота обработки при правке круга, мкм:		вращения изделия:	
металлической звездочкой	$R_a 1,25$	тип	АОЛ2-21-4-С1
алмазным карандашом	$R_a 0,63$	мощность, кВт	1,1
Скорость продольного перемещения стола, м/мин	3,2	частота вращения, об/мин	1400
Количество ступеней скоростей вращения стола	6	механизма подачи:	
Частота вращения, об/мин:		тип	АОЛ2-21-4-С1
стола	10—56	мощность, кВт	1,1
шлифовального круга	1460	частота вращения, об/мин	1400
Вертикальное перемещение шлифовальной бабки, мм:		перемещение стола:	
на одно деление лимба	0,005	тип	АОЛ2-21-6-С1
на один оборот лимба	0,225	мощность, кВт	0,8
Вертикальная подача шлифовальной бабки, мм/мин	0,1—1,0	частота вращения, об/мин	930
Дозированная вертикальная подача шлифовальной бабки, мм	0,005	насоса смазки:	
Скорость быстрого хода шлифовальной бабки, м/мин	0,30	тип	АОЛ12-4
Удельное тяговое усилие в любом месте электромагнитной плиты, кгс/см ²	5	мощность, кВт	0,18
		частота вращения, об/мин	1400
		насоса охлаждения:	
		тип	П-180
		мощность, кВт	0,6
		частота вращения, об/мин	2800
		магнитного сепаратора:	
		тип	АОЛ11-4
		мощность, кВт	0,12
		частота вращения, об/мин	1400
		Производительность насоса охлаждения, л/мин	180
		Габарит станка (длина×ширина×высота), мм:	
		без агрегата охлаждения	2030×1300×2280
		с агрегатом охлаждения	2030×1880×2280
		Габарит электрошкафа (длина×ширина×высота), мм	900×400×2000
		Масса станка, кг:	
		без агрегата охлаждения	4500
		с агрегатом охлаждения	4700

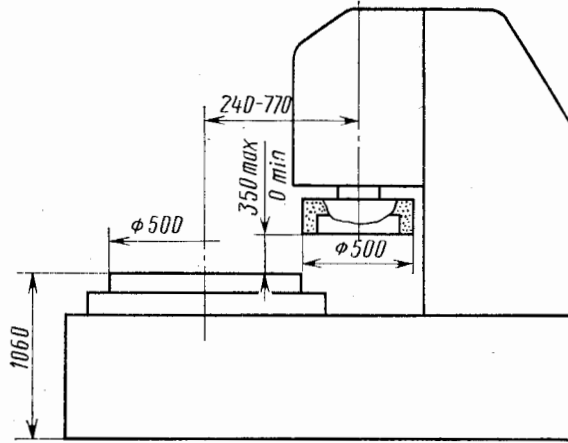
Привод, габарит и масса станка

Питающая электросеть:	
род тока	Переменный трех- фазный
частота, гц	50
напряжение, в	220/380
Тип автомата на вводе	A3114/5

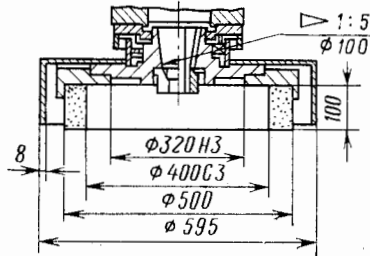
КОМПЛЕКТ ПОСТАВКИ

ГОСТ, обозначение	Наименование комплек- тующих изделий	Коли- чество	Основной параметр	ГОСТ, обозначение	Наименование комплек- тующих изделий	Коли- чество	Основной параметр
ЗД754Л	Станок в сборе	1		ТУ2-035-97—69	Отвертка	1	A150×0,5
	Изделия, входящие в комплект и стоимость станка			ГОСТ 2424—67	Круг шлифовальный	1	
				ГОСТ 2464—67	Сегмент шлифоваль- ный	8	
ГОСТ 12232—71	Электрошкаф	1		ГОСТ 4803—67 7967-0022	Звездочка металли- ческая для правки шлифовальных кру- гов	10	
И91-2	Щетка для электриче- ских машин	2			Кольцо	1	
ГОСТ 11737—74	Ключ торцовый	2	$S=12 \times 225;$ 32×225	ГОСТ 4751—73	Рым-болт	1	M16
	Ключ торцовый раз- мерами от 2,5 до 36 мм для деталей с шестигранным уг- лублением «под ключ»	4	$S=5, 6, 8,$ 10	ГОСТ 3643—54	Шприц штоковый для смазки, тип 1	1	
ГОСТ 2839—71	Ключ гаечный с от- крытым зевом дву- сторонний	3	$S=10 \times 12;$ $17 \times 19;$ 22×24	ГОСТ 1284—68	Ремни приводные кли- новые	5	O-1250T
					Руководство по экс- плуатации	1	
					Изделия, поставляемые по особому заказу за отдельную плату		
					Трубопровод электро- оборудования	1	

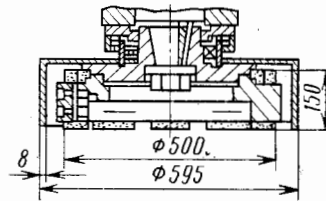
**ГАБАРИТ РАБОЧЕГО ПРОСТРАНСТВА
ПОСАДОЧНЫЕ И ПРИСОЕДИНИТЕЛЬНЫЕ БАЗЫ**



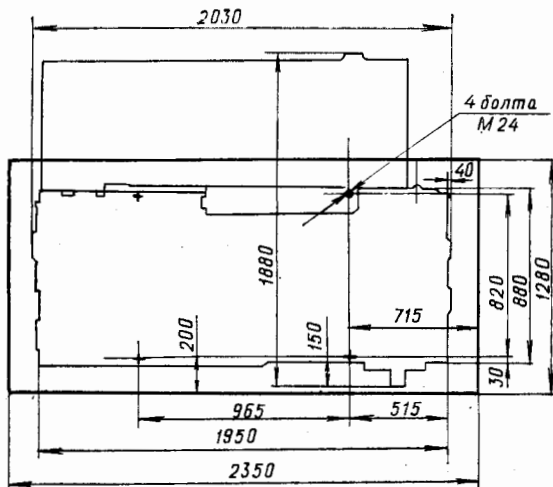
Эскиз конца шпинделя с патроном для кольцевого круга



Эскиз конца шпинделя с сегментным патрином



УСТАНОВОЧНЫЙ ЧЕРТЕЖ



**ГАБАРИТНЫЙ ПЛАН
Масштаб 1:100**

