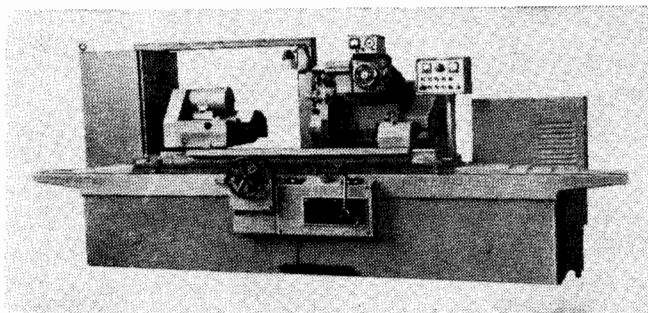


## 7. Станки шлифовальной группы

## 03. Станки круглошлифовальные

ЛУБЕНСКИЙ СТАНКОСТРОИТЕЛЬНЫЙ ЗАВОД «КОММУНАР»  
**СТАНОК КРУГЛОШЛИФОВАЛЬНЫЙ УНИВЕРСАЛЬНЫЙ**  
**Модель ЗУ133**



Предназначен для наружного и внутреннего шлифования цилиндрических, конических и фасонных поверхностей, а также плоских торцовых поверхностей изделий в условиях единичного и мелкосерийного производства.

Класс точности станка П по ГОСТ 8—77.

Шероховатость шлифуемых поверхностей: цилиндрической наружной —  $R_a$  0,20 мкм; цилиндрической внутренней —  $R_a$  0,40 мкм; плоской торцовой —  $R_a$  0,80 мкм.

Разработчик — лубенский станкостроительный завод «Коммунар».

## ОСНОВНЫЕ ДАННЫЕ

Высота центров над столом, мм	185
Наибольшее расстояние между центрами, мм	1400
Диаметр плашайбы, мм	300
Длина обработки, мм:	
при наружном шлифовании	1400
при внутреннем шлифовании	125
Диаметр шлифовального круга, мм:	
наибольший	600
наименьший	525

Масса обрабатываемого изделия, кг:	
при наружном шлифовании	55
при внутреннем шлифовании	40
Наибольшая длина перемещения стола, мм	1400
Скорость перемещения стола, м/мин	5—0,05
Частота вращения шпинделя, об/мин:	
шлифовальной бабки	1112—1285
для внутреннего шлифования	16900
Частота вращения изделия, об/мин	40—400
Габарит станка с рекомендуемым расположением выносного оборудования, мм	5620×2585×1985
Масса станка, кг:	
без выносного оборудования	6500
с выносным оборудованием	7750

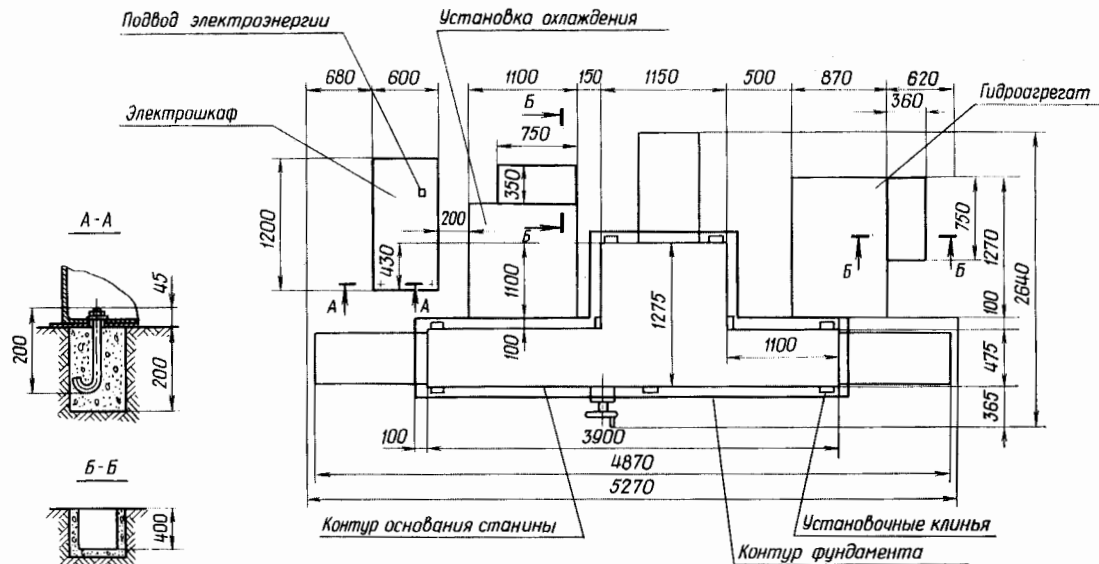
## Электрооборудование

Питающая электросеть:		
род тока		Переменный трехфазный
частота, Гц		50; 60
напряжение, В		380; 400; 415
Тип автомата на вводе		AK63-3МУЗ
Номинальный ток расцепителей вводного автомата, А		40
Электродвигатели:		
главного привода:		
тип		4A132S4ПУЗ
мощность, кВт		7,5
частота вращения, об/мин		1500
привода изделия:		
тип		ПС-53
мощность, кВт		0,7
частота вращения, об/мин		110—2200
гидропривода:		
тип		4A90L6УЗ
мощность, кВт		1,5
частота вращения, об/мин		1000
Общая мощность электродвигателей, кВт		11,92
Корректированный уровень звуковой мощности, дБА		77

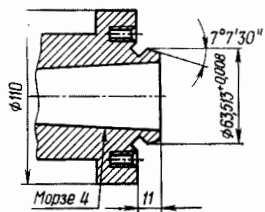
## КОМПЛЕКТ ПОСТАВКИ

ГОСТ. обозначение	Наименование комплектующих изделий	Количество	Основной параметр	ГОСТ. обозначение	Наименование комплектующих изделий	Количество	Основной параметр
ЗУ133	Станок в сборе	1			Ремни клиновые	11	
<b>Изделия и документация, входящие в комплект и стоимость станка</b>				УЛ-021.00	Индикаторное устройство	1	
<i>Инструмент</i>				УН-961	Башмак	1	
ГОСТ 2424—75	Круг шлифовальный	3		ФГ34-10	Фильтроэлемент	5	
ГОСТ 2839—80Е	Ключ гаечный с открытым зевом двухсторонний	6	5,5—7; 8—10; 12—13; 17—19; 22—24; 14—17	У32-105-01	Шпиндель для внутреннего шлифования в комплекте с двумя удлинителями	1	
ГОСТ 17199—71	Отвертка слесарно-монтажная	1		ГОСТ 3643—75Е	Шприц для смазки с наконечником	1	
ГОСТ 11737—74	Ключ торцовый для деталей с шестигранным углублением «под ключ»	5	3; 6; 10; 12; 14	ГОСТ 2675—80	Патрон трехкулачковый	1	
	Ключ торцовый	1			Державка ДО-75	1	
	Ключ для электрошкафа	1			Хомутик поводковый	2	Ø8—20; 15—100
<i>Принадлежности</i>				МРТУ 17-645—68	Ремень плоский бесконечный	2	
	Устройство линейной ориентации	1		<i>Документация</i>			
	Центр	2			Руководство по эксплуатации станка	1	
	Люнет открытый	2			Руководство по эксплуатации электрооборудования	1	
	Люнет закрытый	1		<b>Изделия, поставляемые по особому заказу за отдельную плату</b>			
	Прибор для правки шлифовального круга	2		<i>Принадлежности</i>			
	Установка охлаждения	1		ЗУ131.876-1	Люнет закрытый	1	
	Комплектный гидропривод	1		ЗУ131.889-1	Прибор для радиусной правки шлифовального круга	1	
	Механизм для балансировки шлифовального круга	1		ЗУ131.890-1	Прибор для правки шлифовального круга по копиру	1	
	Скоба	1		ЗУ131.941	Мостик для установки уровня	1	
	Кронштейн	1		ЗУ131.942-1	Планшайба	1	
	Индикатор электронный	1		ЗУ131.945-1	Призма	2	
	Рукоятка 160	1		ЗМ151.946-1	Приспособление для статической балансировки шлифовального круга	1	
	Оправка 80	1					
	Серьга для снятия фланца с кругом	1					

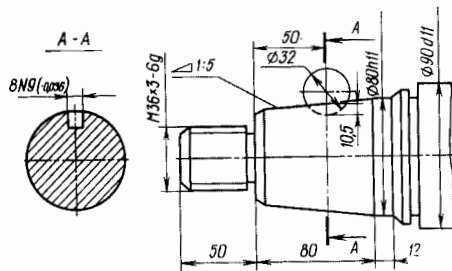
### УСТАНОВОЧНЫЙ ЧЕРТЕЖ



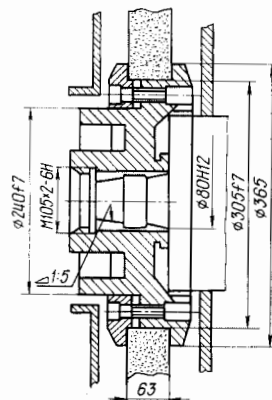
## ПОСАДОЧНЫЕ И ПРИСОЕДИНИТЕЛЬНЫЕ БАЗЫ



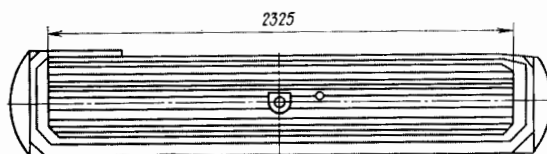
Шпиндель передней баб-  
ки



Шпиндель шлифовальной бабки

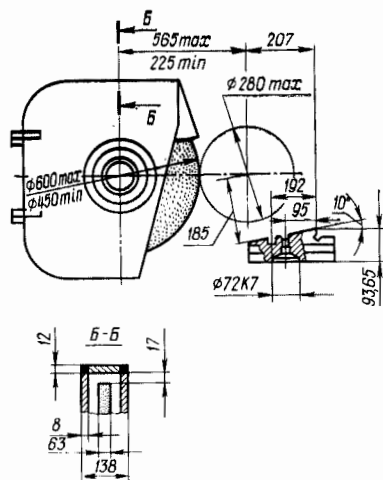


Фланец круга



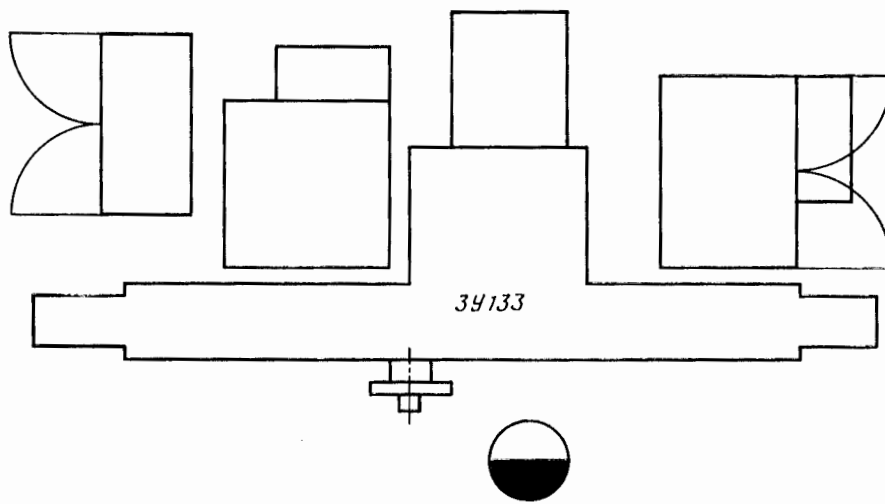
Стол верхний

## ГАБАРИТ РАБОЧЕГО ПРОСТ- РАНСТВА



ГЛАРИТНЫЙ ПЛАН

Масштаб 1:50



© НИИмаш, 1984

Подписано в печать 21.05.84 Т-04010 Печ. л. 0,5 Уч.-изд. л. 0,73 Тираж 7090 экз.  
Изд. № 93-3(7.03.077) Заказ № 1137 Цена 10 коп.

Типография НИИмаш, г. Щербинка