

9. Станки электрофизические, электрохимические
и разные

03. Станки разные

МИНСКОЕ СТАНКОСТРОИТЕЛЬНОЕ ПРОИЗВОДСТВЕННОЕ ОБЪЕДИНЕНИЕ
им. ОКТЯБРЬСКОЙ РЕВОЛЮЦИИ

СТАНОК БАЛАНСИРОВОЧНЫЙ ЗАРЕЗОНАНСНЫЙ ДЛЯ СТАТИЧЕСКОЙ БАЛАНСИРОВКИ

Модель 9765М

Предназначен для статической балансировки роторов в виде дискообразных деталей с устранением дисбаланса сверлением на станке в условиях серийного и крупносерийного производства на машиностроительных предприятиях.

Класс точности станка Н.

Станок состоит из литого чугунного основания, на котором крепятся основные узлы станка, закрытые сборной тумбой, вертикальной сверлильной головки и измерительного пульта. В станок встроены пневматический подъемник с ручным управлением для установки и снятия балансируемого изделия и приставное пневмоотсасывающее устройство для

удаления чугунной и алюминиевой стружки при сверлении.

Средний уровень звука LA не должен превышать 77 дБА.

Корректированный уровень звуковой мощности LpA по ОСТ 2Н89-40—75 не должен превышать 90 дБА.

Уровень вибрации на рабочем месте не превышает значений, указанных в разделе 1 ГОСТ 12.2.009—80.

Разработчик — минское станкостроительное производственное объединение им. Октябрьской революции.

ОСНОВНЫЕ ДАННЫЕ

Масса балансируемого ротора, кг	1—100
Наибольший допустимый диаметр ротора, мм:	
со сверлильной головкой	600
без сверлильной головки	1000
Частота вращения при балансировке, об/мин	900; 600
Точность балансировки, гмм/кг	10—4
Допустимый начальный дисбаланс, гмм/кг	1000—500
Наибольший допустимый маховый момент (GD ²) при числе пусков в час, равном 15, и частоте вращения 600 об/мин, кгм ²	20
Наибольший диаметр сверления в роторе, мм	14
Частота вращения шпинделя сверлильной головки, об/мин	350; 700; 1400
Расстояние от оси сверлильной головки до оси балансируемого ротора, мм	3—280

Привод, габарит и масса станка

Питающая электросеть:	
род тока	Переменный трехфазный
частота, Гц	50
напряжение, В	380
Тип автомата на вводе	A3124

Номинальный ток расцепителей вводного автомата, А	15
Электродвигатели:	
главного движения:	
тип	4A32S6/4У3
мощность, кВт	4,0/4,5
частота вращения, об/мин	950/1420
тормозной:	
тип	4A112MA6У3
мощность, кВт	3
частота вращения, об/мин	955
сверлильной головки:	
тип	4A100S6/4/2У3
мощность, кВт	1,0/1,1/1,5
частота вращения, об/мин	940/1425/2850
Общая мощность всех электродвигателей на станке, кВт	9
Габарит, мм:	
станка без выносного оборудования	1510×940×2025
стружкосборника	500×400×910
шкафа станции управления	710×640×1650
станка с рекомендуемым расположением выносного оборудования	2600×1900×2025
Масса станка, кг:	
без выносного оборудования	1750
с выносным оборудованием	2000

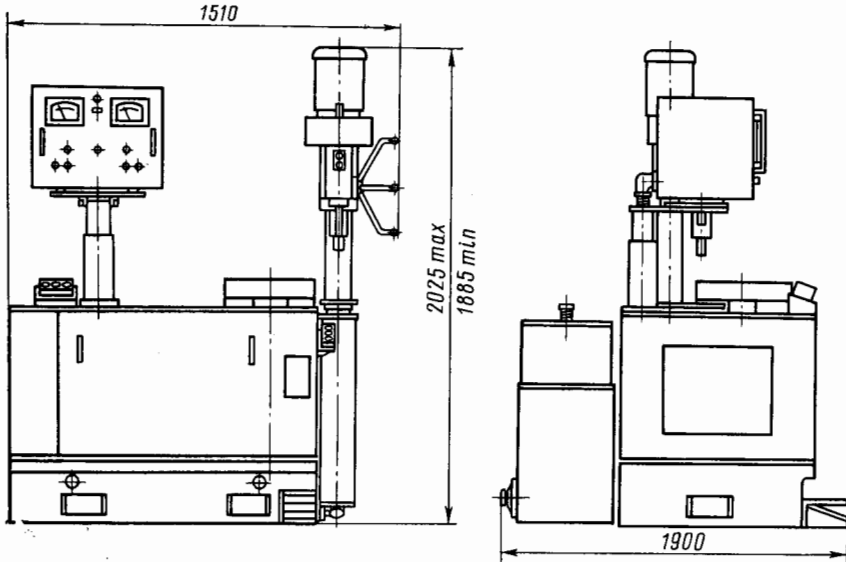
НАУЧНО-ИССЛЕДОВАТЕЛЬСКИЙ ИНСТИТУТ ИНФОРМАЦИИ ПО МАШИНОСТРОЕНИЮ
МОСКВА 1982

КОМПЛЕКТ ПОСТАВКИ

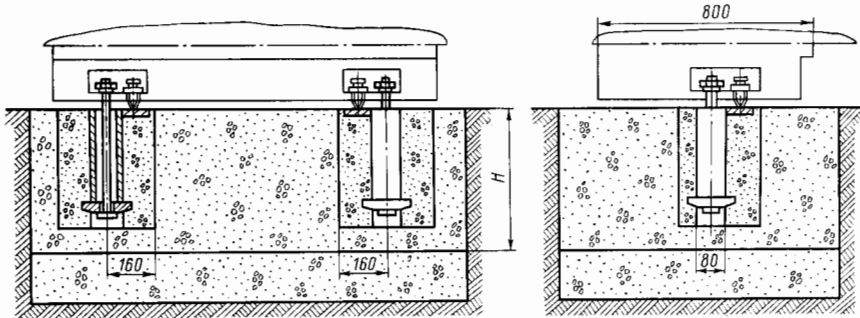
ГОСТ, обозначение	Наименование комплектующих изделий	Количество	Основной параметр	ГОСТ, обозначение	Наименование комплектующих изделий	Количество	Основной параметр
9765М	Станок в сборе*	1		ГОСТ 11737—74	Ключ торцовый для деталей с шестигранным углублением «под ключ»	2	
	Шкаф со станцией управления	1		ГОСТ 17199—71	Отвертка слесарно-монтажная	1	
	Стружкоотсасывающее устройство	1		ГОСТ 3643—75	Шприц смазочный штоковый. Тип 1	1	
	Изделия и документация, входящие в комплект и стоимость станка			ГОСТ 3027—75	Головка к шприцу	1	
ГОСТ 2839-80E	Запасные части к электрооборудованию	1 компл.			Ключ	2	
	Ключ гаечный двусторонний с открытым зевом	3			Руководство по эксплуатации станка	1 компл.	

* Возможно тропическое исполнение станка (исполнение ТС и ТВ).

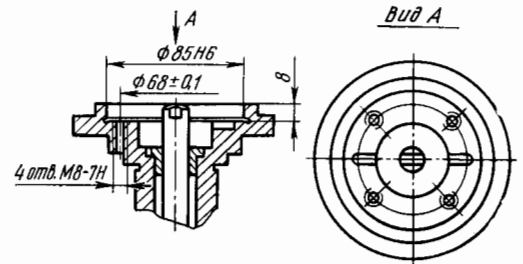
ОБЩИЙ ВИД



Фундаментный чертеж

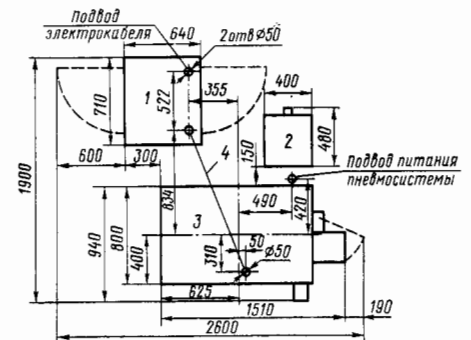


ПРИСОЕДИНИТЕЛЬНАЯ БАЗА



Стол шпинделя

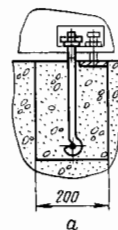
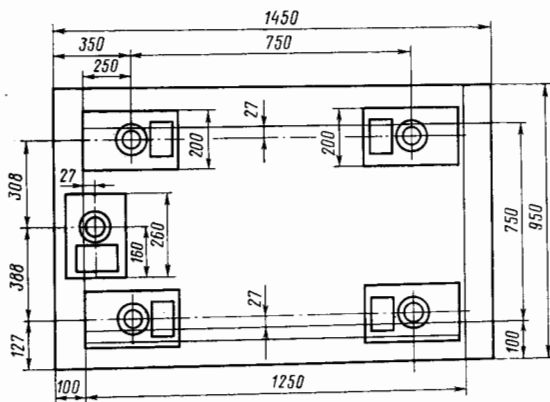
УСТАНОВОЧНЫЙ ЧЕРТЕЖ



1 — шкаф со станцией управления; 2 — стружкоборник; 3 — станок; 4 — труба 40 × 3,5 ГОСТ 3265—75 для электропроводки соединения шкафа со станком

ГАБАРИТНЫЙ ПЛАН

Масштаб 1:100



а — вариант крепления станка к фундаменту

Глубина *H* заложения фундамента принимается в зависимости от грунта, но не менее 600 мм.



© НИИМаш, 1982

Подписано в печать 13.08.82 Т-14505 Печ. л. 0,25
Уч.-изд. л. 0,25 Тираж 6920 экз. Изд. № 403-3(21)
Заказ № 1926 Цена 2 коп.

Типография НИИМАШ, г. Щербинка